

Konzept einer Parallelführung des Rad- und Eisenbahnverkehrs in die Flensburger Innenstadt

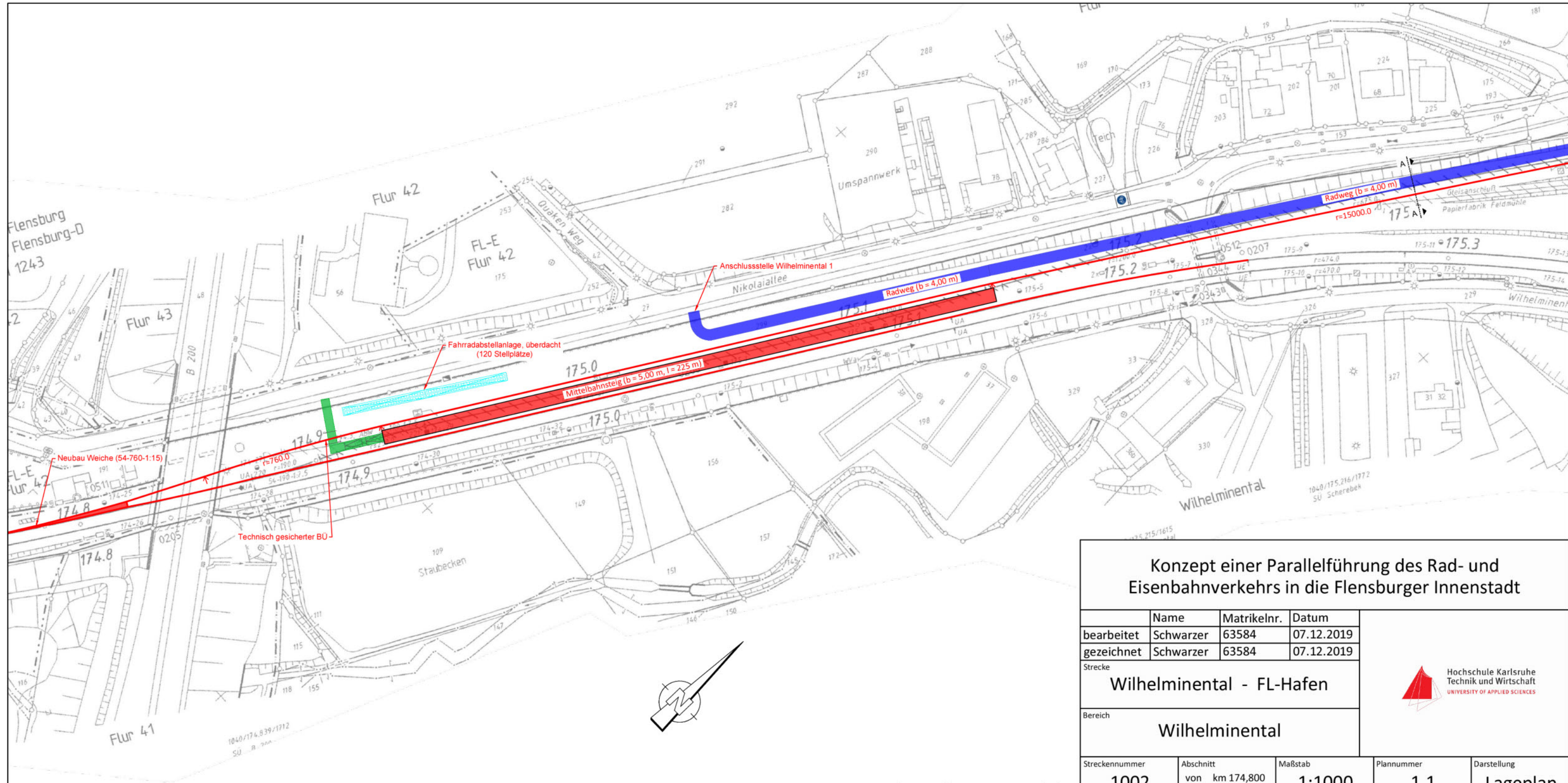
	Name	Matrikelnr.	Datum
bearbeitet	Schwarzer	63584	10.01.2020
gezeichnet	Schwarzer	63584	10.01.2020

Strecke
Wilhelmental - FL-Hafen

Darstellung
Planübersicht



Streckennummer 1002	Abschnitt von km 174,800 bis km 177,400	Maßstab 1:9000	Plannummer 0.1	Kartengrundlage Openstreetmap [6]
-------------------------------	---	--------------------------	--------------------------	--------------------------------------



Plangrundlage: DB Netz AG [25]

Konzept einer Parallelführung des Rad- und Eisenbahnverkehrs in die Flensburger Innenstadt

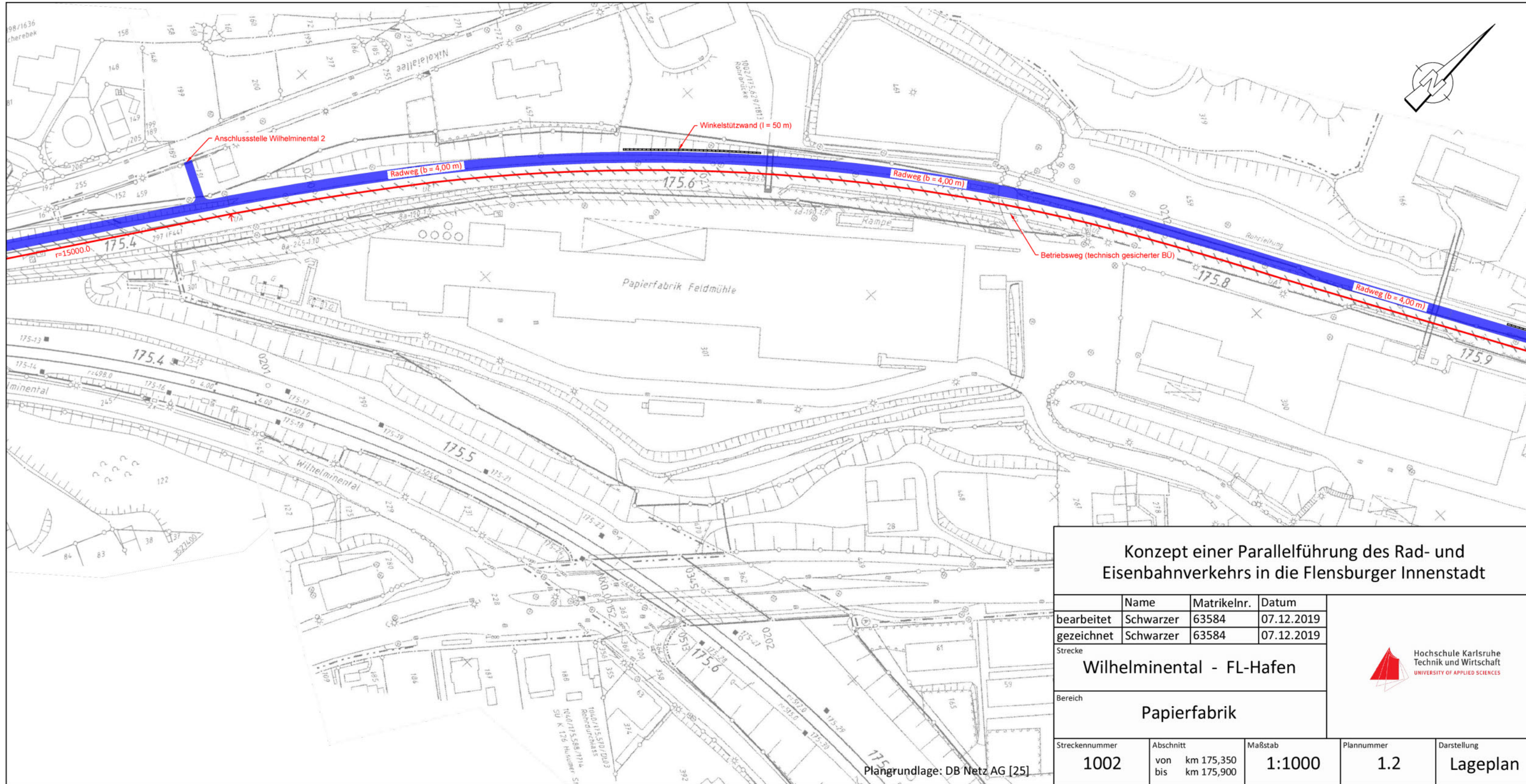
	Name	Matrikelnr.	Datum
bearbeitet	Schwarzer	63584	07.12.2019
gezeichnet	Schwarzer	63584	07.12.2019

Strecke
Wilhelmental - FL-Hafen

Bereich
Wilhelmental



Streckennummer	Abschnitt	Maßstab	Plannummer	Darstellung
1002	von km 174,800 bis km 175,350	1:1000	1.1	Lageplan



Konzept einer Parallelführung des Rad- und Eisenbahnverkehrs in die Flensburger Innenstadt

	Name	Matrikelnr.	Datum
bearbeitet	Schwarzer	63584	07.12.2019
gezeichnet	Schwarzer	63584	07.12.2019

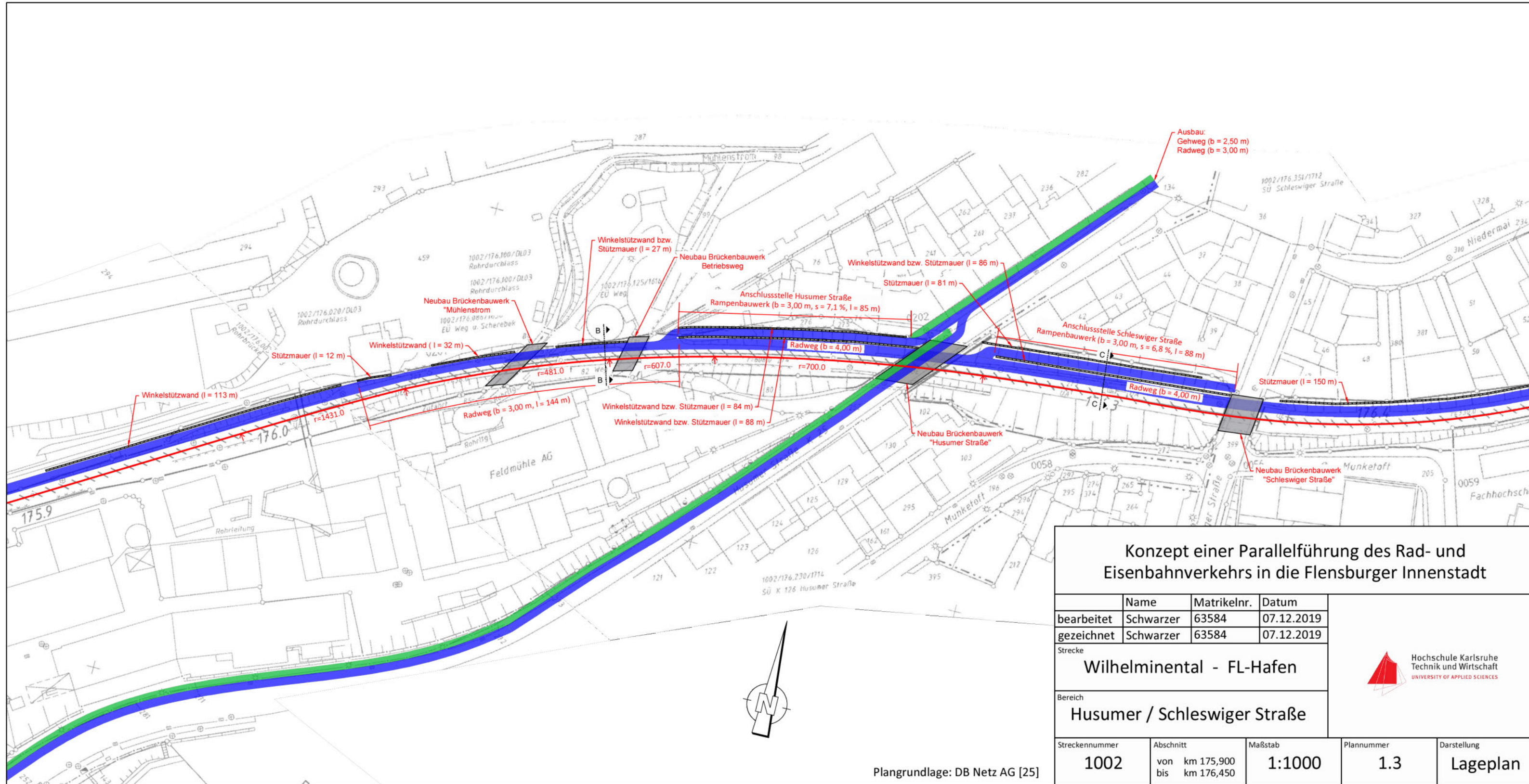
Strecke
Wilhelminental - FL-Hafen

Bereich
Papierfabrik

Streckennummer	Abschnitt	Maßstab	Plannummer	Darstellung
1002	von km 175,350 bis km 175,900	1:1000	1.2	Lageplan



Plangrundlage: DB Netz AG [25]



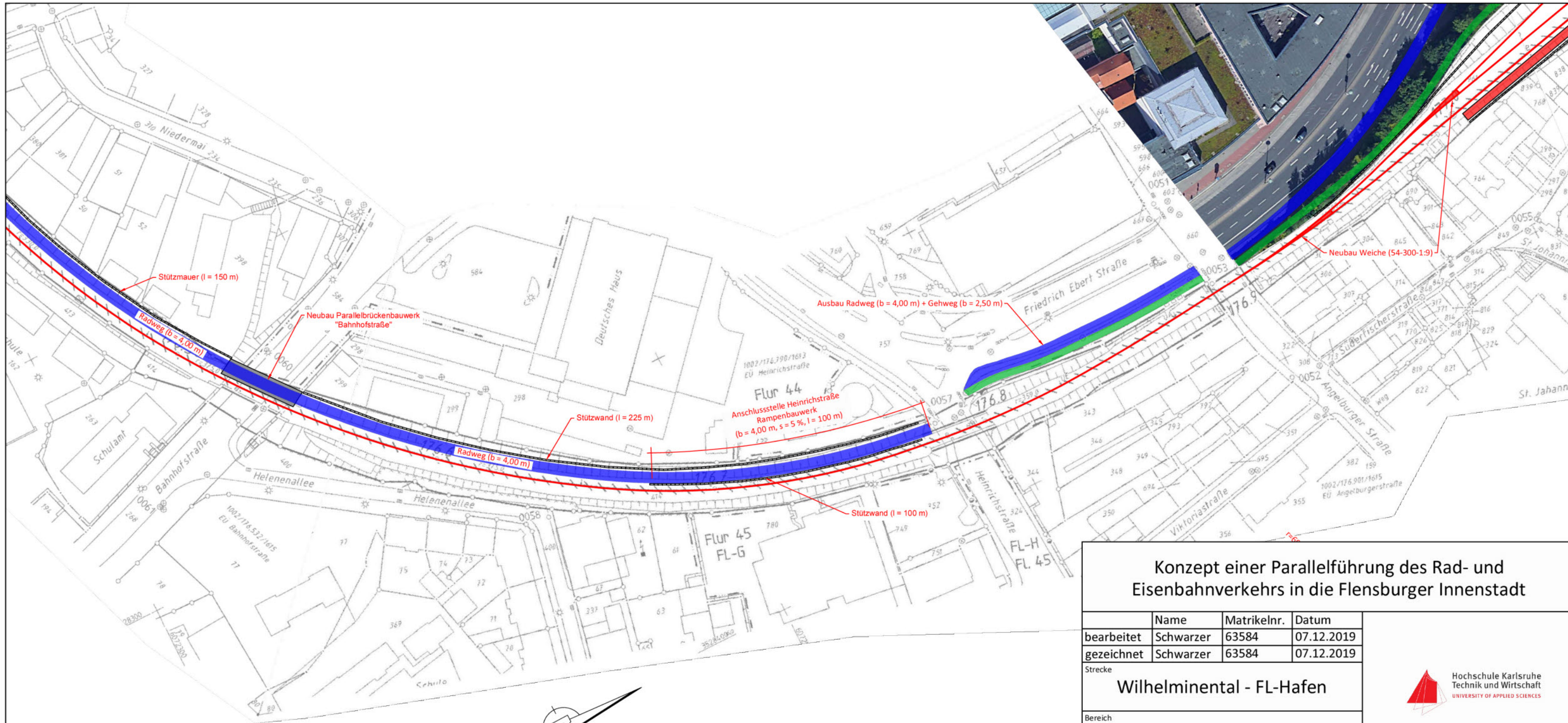
Plangrundlage: DB Netz AG [25]

Konzept einer Parallelführung des Rad- und Eisenbahnverkehrs in die Flensburger Innenstadt

Name	Matrikelnr.	Datum
bearbeitet Schwarzer	63584	07.12.2019
gezeichnet Schwarzer	63584	07.12.2019
Strecke Wilhelminental - FL-Hafen		
Bereich Husumer / Schleswiger Straße		



Streckennummer	Abschnitt	Maßstab	Plannummer	Darstellung
1002	von km 175,900 bis km 176,450	1:1000	1.3	Lageplan



Konzept einer Parallelführung des Rad- und Eisenbahnverkehrs in die Flensburger Innenstadt

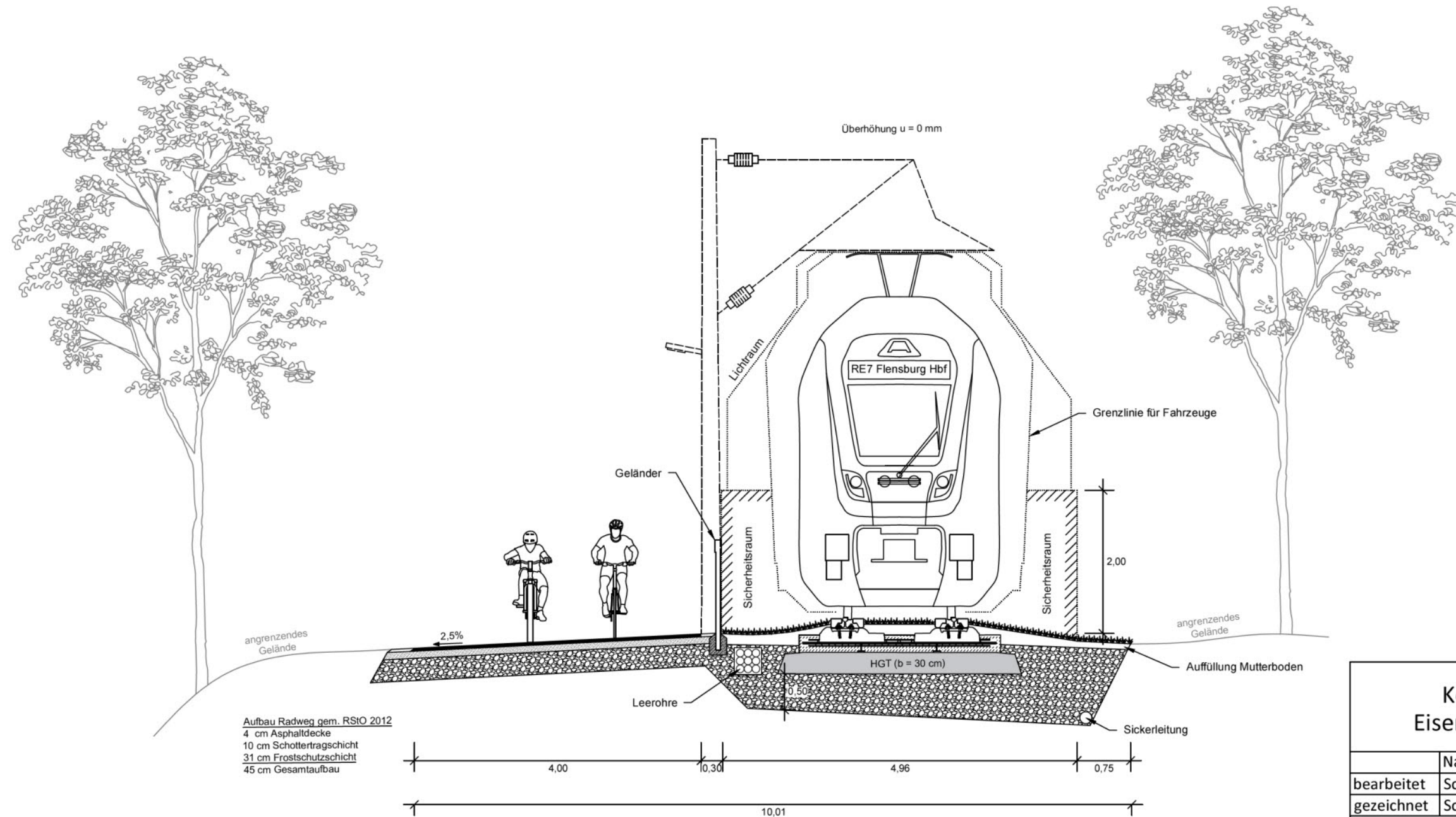
	Name	Matrikelnr.	Datum
bearbeitet	Schwarzer	63584	07.12.2019
gezeichnet	Schwarzer	63584	07.12.2019

Strecke
Wilhelmental - FL-Hafen

Bereich
Bahnhofstraße / Heinrichstraße

Streckennummer	Abschnitt	Maßstab	Plannummer	Darstellung
1002	von km 176,450 bis km 177,000	1:1000	1.4	Lageplan





Aufbau Radweg gem. RStO 2012
 4 cm Asphaltdecke
 10 cm Schottertragschicht
 31 cm Frostschutzschicht
 45 cm Gesamtaufbau

Konzept einer Parallelführung des Rad- und Eisenbahnverkehrs in die Flensburger Innenstadt

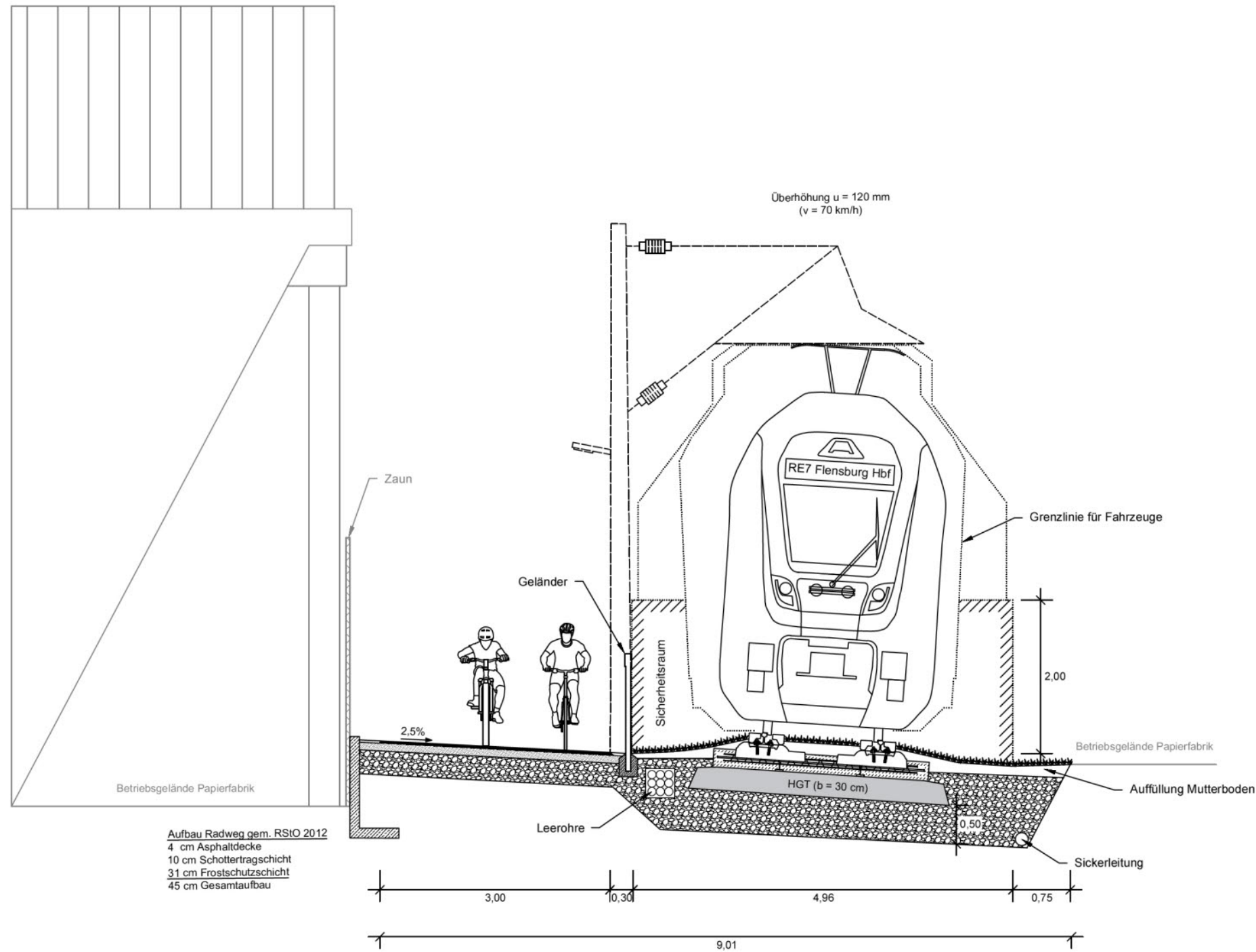
	Name	Matrikelnr.	Datum
bearbeitet	Schwarzer	63584	27.12.2019
gezeichnet	Schwarzer	63584	27.12.2019

Strecke
Wilhelmental - FL-Hafen

Bereich
 Wilhelmental / Papierfabrik (km 175,300)



Streckennummer	Abschnitt	Maßstab	Plannummer	Darstellung
1002	-	1:50	2.1	Querschnitt A-A



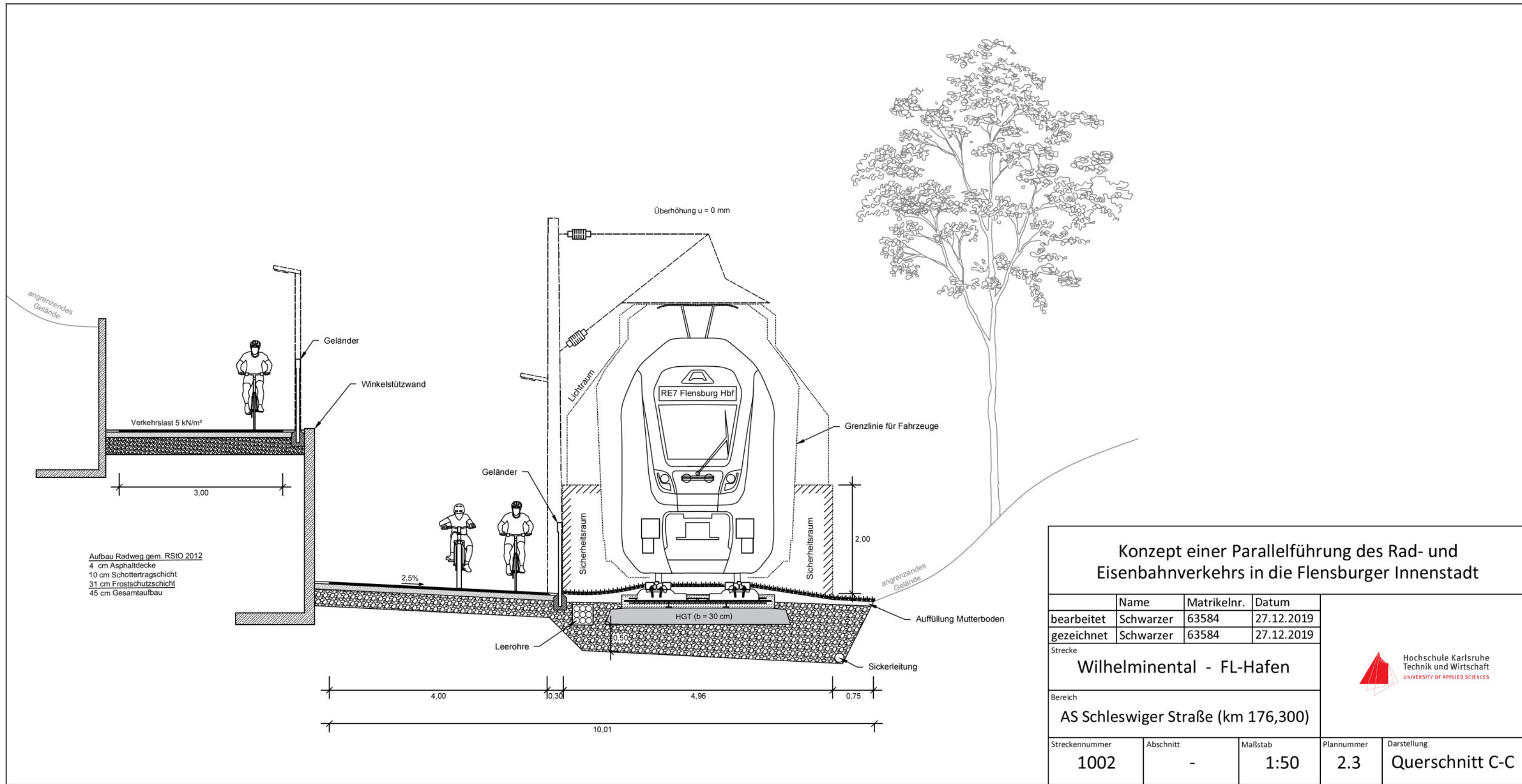
Konzept einer Parallelführung des Rad- und Eisenbahnverkehrs in die Flensburger Innenstadt

	Name	Matrikelnr.	Datum
bearbeitet	Schwarzer	63584	27.12.2019
gezeichnet	Schwarzer	63584	27.12.2019

Strecke
Wilhelmental - FL-Hafen

Bereich
Papierfabrik (km 176,120)

Streckennummer	Abschnitt	Maßstab	Plannummer	Darstellung
1002	-	1:50	2.2	Querschnitt B-B



Aufbau Radweg gem. RStO 2012
 4 cm Asphaltdecke
 10 cm Schottertragschicht
 31 cm Frostschutzschicht
 45 cm Gesamtaufbau

Konzept einer Parallelführung des Rad- und Eisenbahnverkehrs in die Flensburger Innenstadt

	Name	Matrikelnr.	Datum
bearbeitet	Schwarzer	63584	27.12.2019
gezeichnet	Schwarzer	63584	27.12.2019

Strecke
Wilhelminental - FL-Hafen

Bereich
AS Schleswiger Straße (km 176,300)

Streckennummer	Abschnitt	Maßstab	Plannummer	Darstellung
1002	-	1:50	2.3	Querschnitt C-C

